

# 超期及相关预警功能学习中心端使用说明

## 一、已超最长学习期限学生数据查询

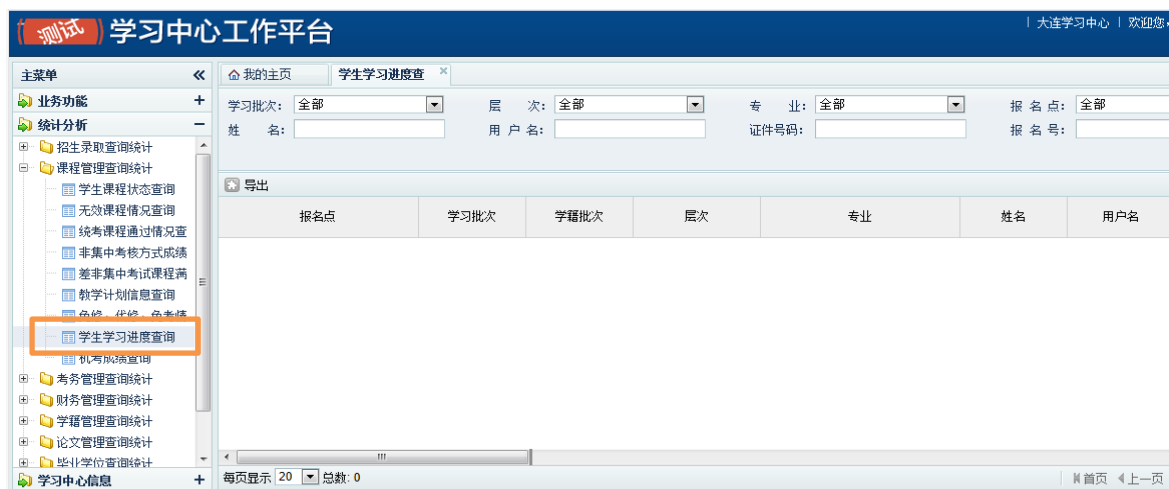
在学习中心教学教务平台：



步骤一：登录平台后，在主菜单中选“统计分析”—课程管理查询统计，显示如下图：



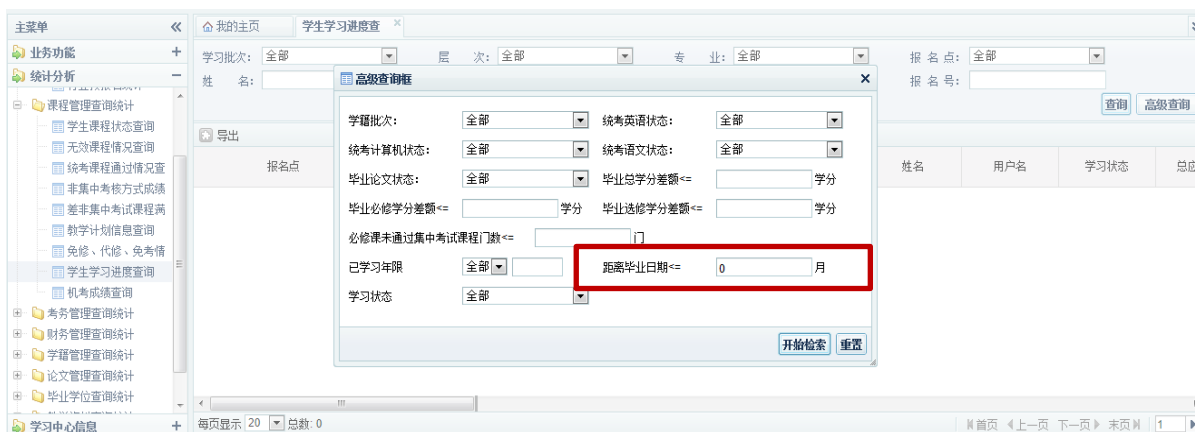
步骤二：选择“学生学习进度查询”，显示如下图：



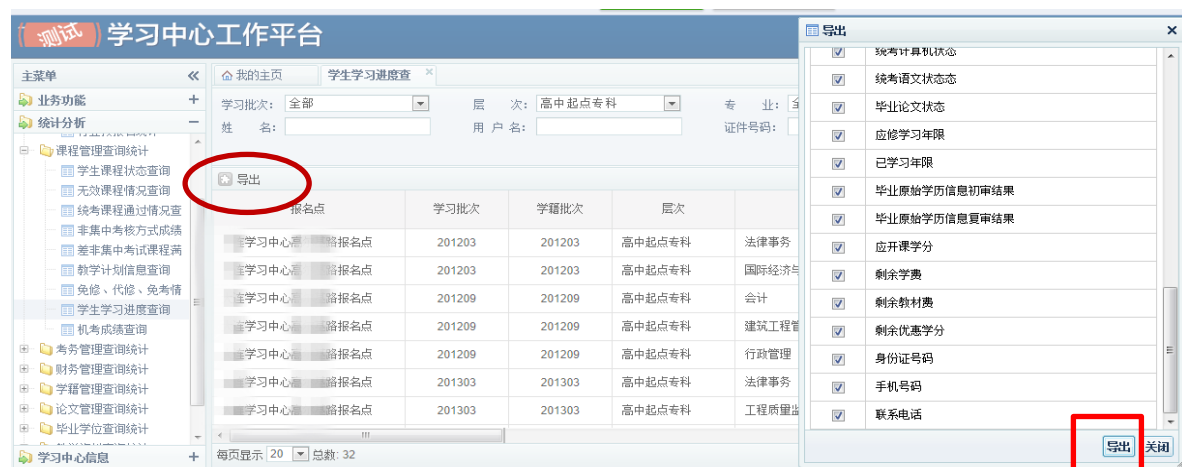
步骤三：点击右上角的“高级查询”控件，如下图所示：



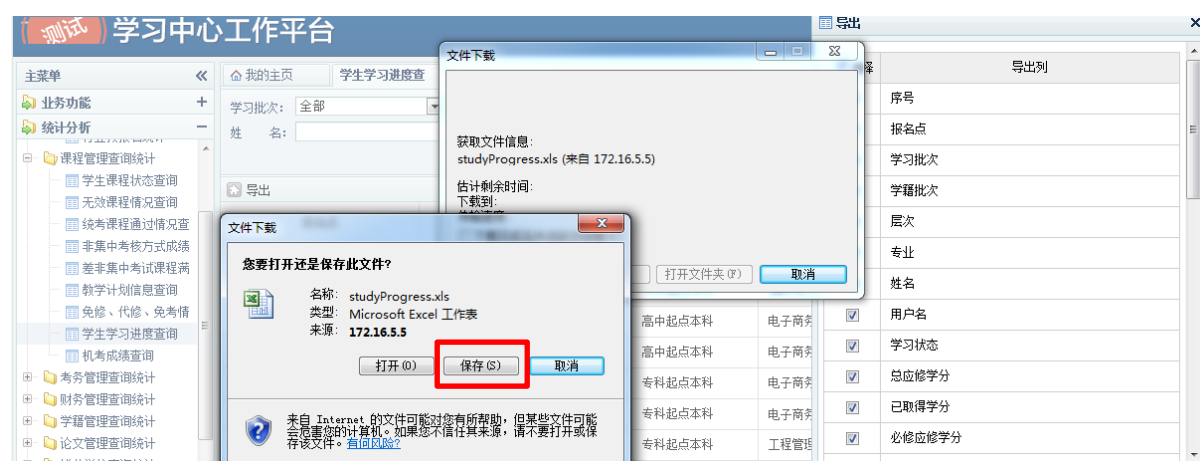
步骤四：查询已超期数据条件：在“距离毕业日期<="中填写“0”月，开始检索；



步骤五：点击左上角“导出”功能，可根据所需内容字段筛选后，点击筛选框内的“导出”按钮；

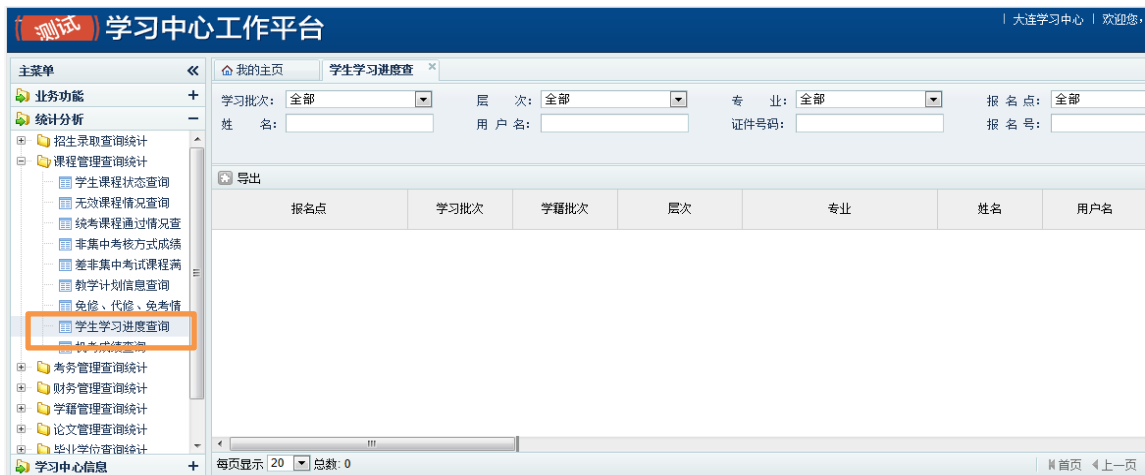


步骤六：已超最长学习年限数据导出成功，点击保存，另存为 Excel 表格。



## 二、差半年即超出最长学习期限预警查询

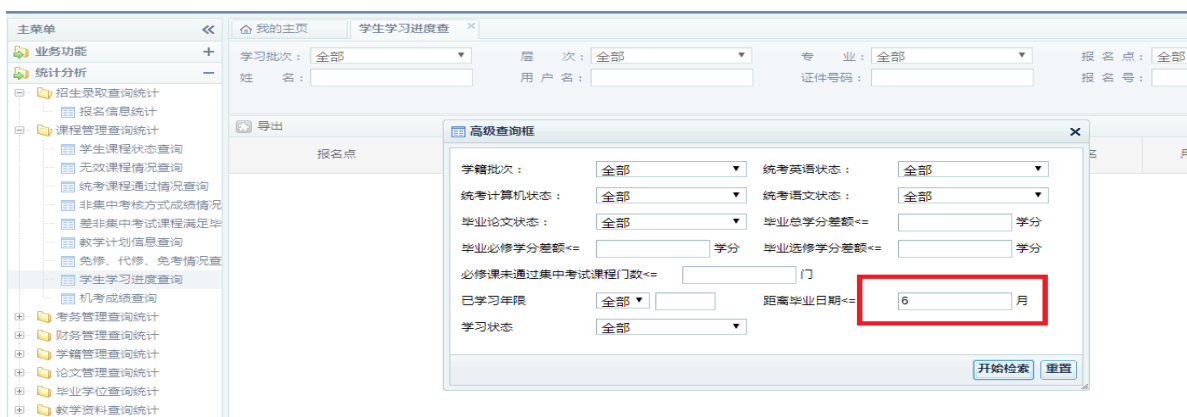
步骤一：筛选路径“统计查询—课程管理查询统计—学生学习进度查询”；



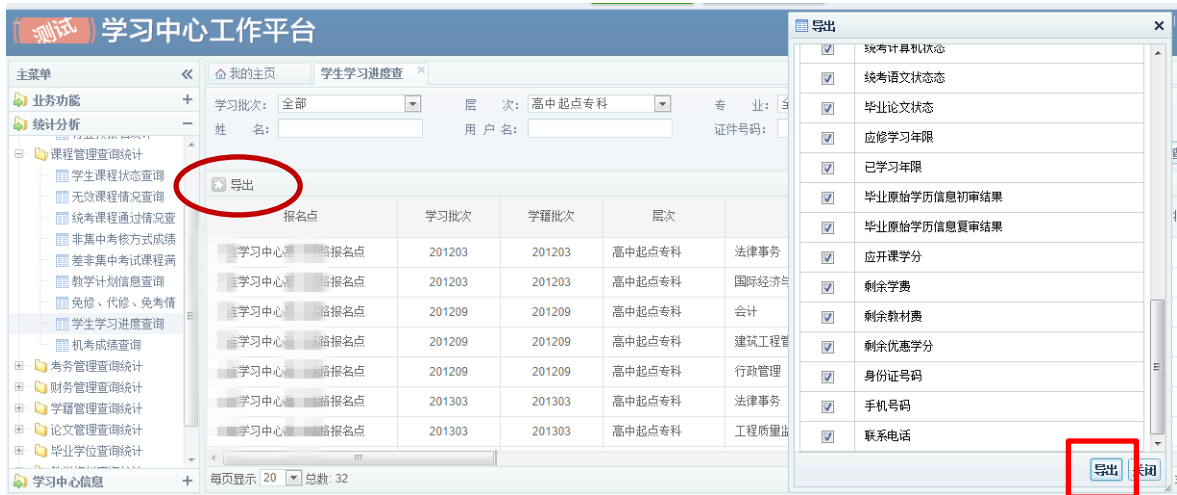
步骤二：点击右上角的“高级查询”控件，如下图所示：



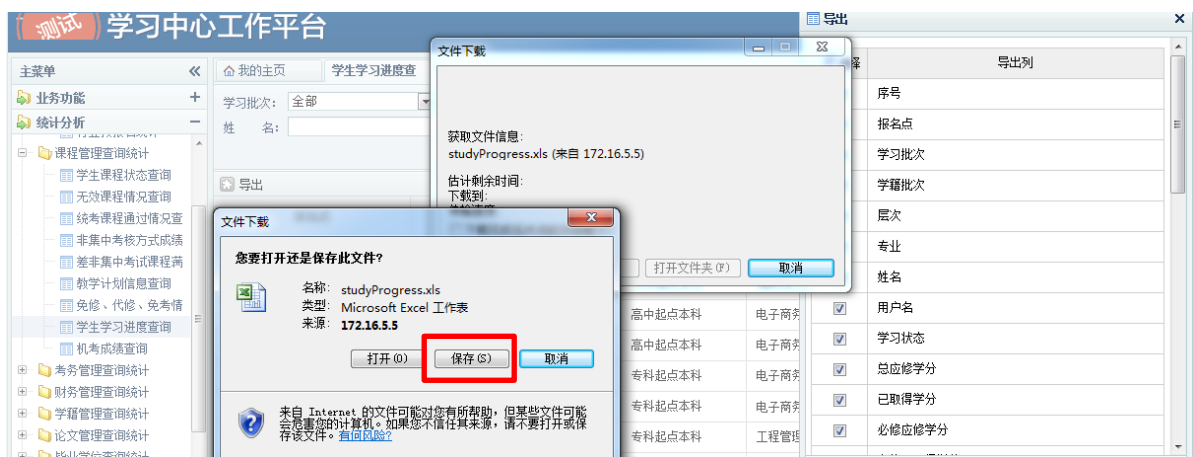
步骤三：在“距离毕业日期<=”中填写“6”月，开始检索；



步骤四：点击左上角“导出”功能，可根据所需内容字段筛选后，点击筛选框内的“导出”按钮。

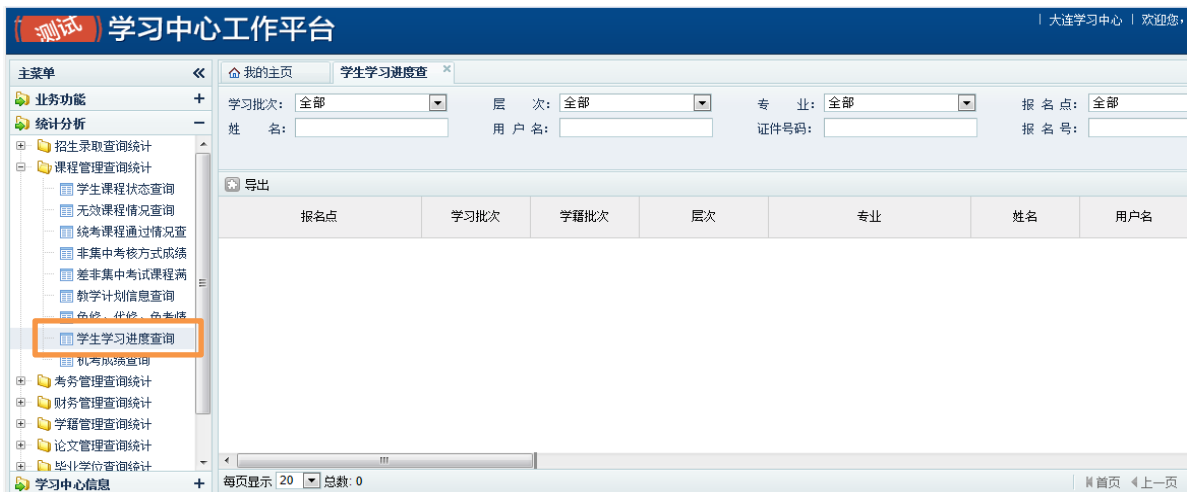


步骤五：差半年即超最长学习年限预警数据导出成功，点击保存，另存为 Excel 表格。

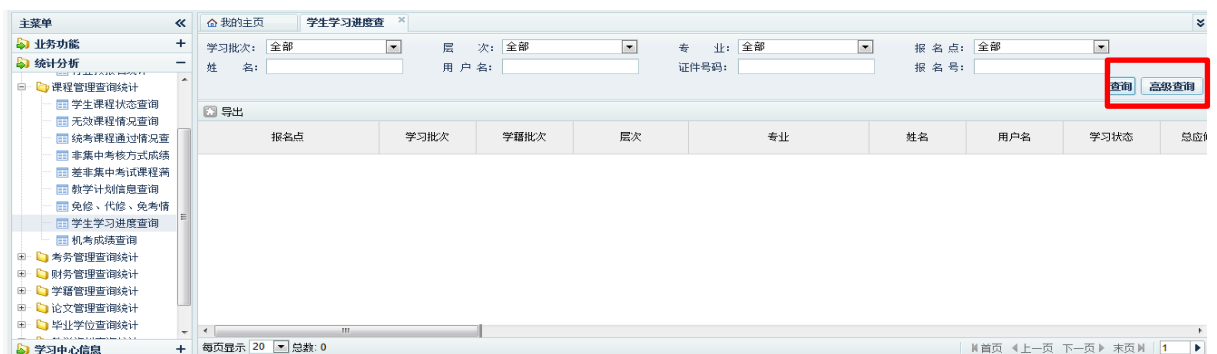


### 三、差一年即超出最长学习期限预警查询

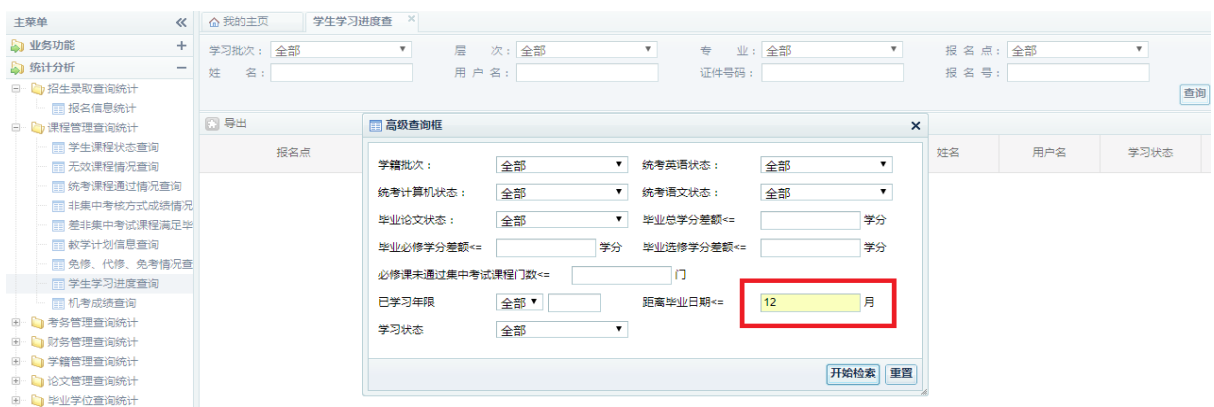
步骤一：筛选路径“统计查询—课程管理查询统计—学生学习进度查询”；



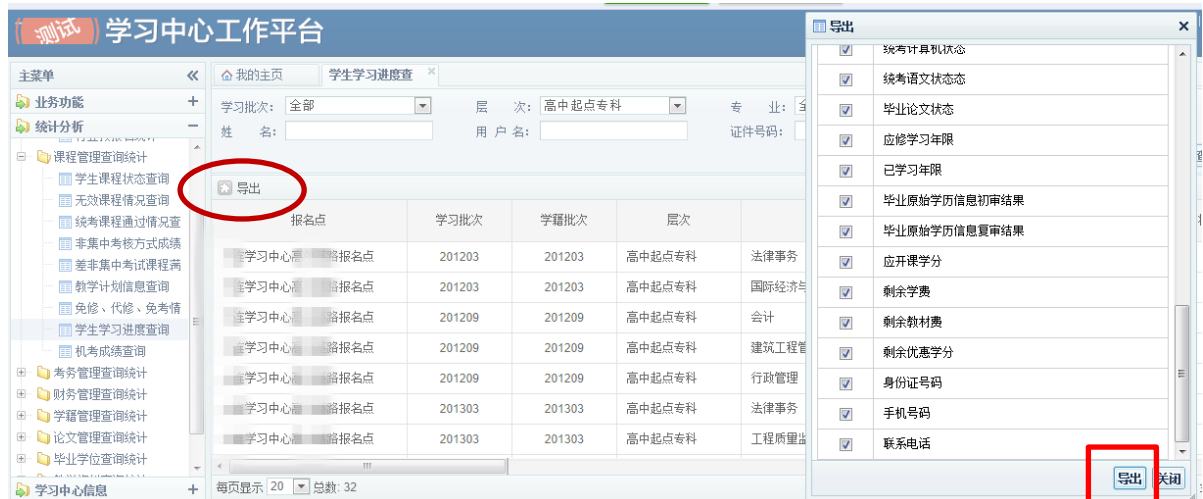
步骤二：点击右上角的“高级查询”控件，如下图所示：



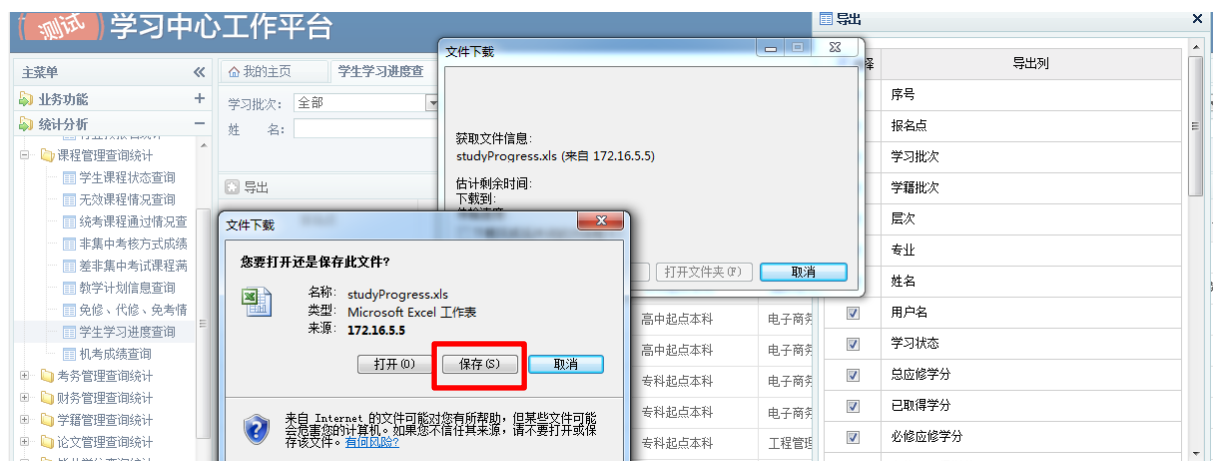
步骤三：在“距离毕业日期<=”中填写“12”月，开始检索；



步骤四：点击左上角“导出”功能，可根据所需内容字段筛选后，点击筛选框内的“导出”按钮；



步骤五：差一年即超最长学习年限预警数据导出成功，点击保存，另存为 Excel 表格。



#### 四、已达最低学习年限学生预警查询说明

步骤一：筛选路径“统计查询—课程管理查询统计—学生学习进度查询”；

步骤二：选择查询条件“层次”为“高中起点专科（或高中起点本科、专科起点本科）”如下图所示：

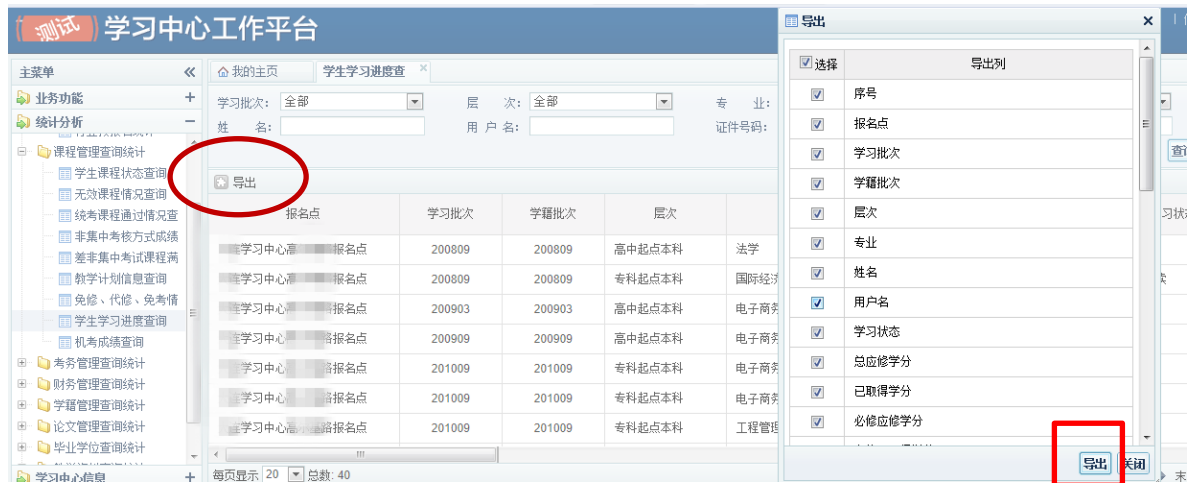


步骤三：点击右上角的“高级查询”，筛选“已学习年限”为“>=”填写最低年限数字（高起专 2.5、高起本 5、专升本 2.5）即可。根据所需数据情况可进一步在“学习状态”下选择（在读或不在读），点击“开始检索”进行查询；



步骤四：查询结果数据即为已达到最低学习年限需预警跟进督学导学的学生，点击左上角“导出”功能，可根据所需内容字段筛选后，点击筛选框内的导出；





步骤五：已达最低学习年限预警数据导出成功，点击保存，另存为 Excel 表格。



东北财经大学网络教育学院

2018年4月26日